

# CASA DELLA MUSICA

PROGETTO DI FATTIBILITA' TECNICA ED ECONOMICA

1° STRALCIO FUNZIONALE

## D.M.I.

DIZIONARIO DELLA MUSICA IN ITALIA

IL PROGETTISTA

Arch. Remigio COCO

IL SINDACO

Dott. Damiano COLETTA

CONSULENTI

Prof. Ing. Alberto BALSAMO (strutture)  
Ing. Silvano DALLA LIBERA (impianti)  
Arch. Laura COLAZZA (architettonico)



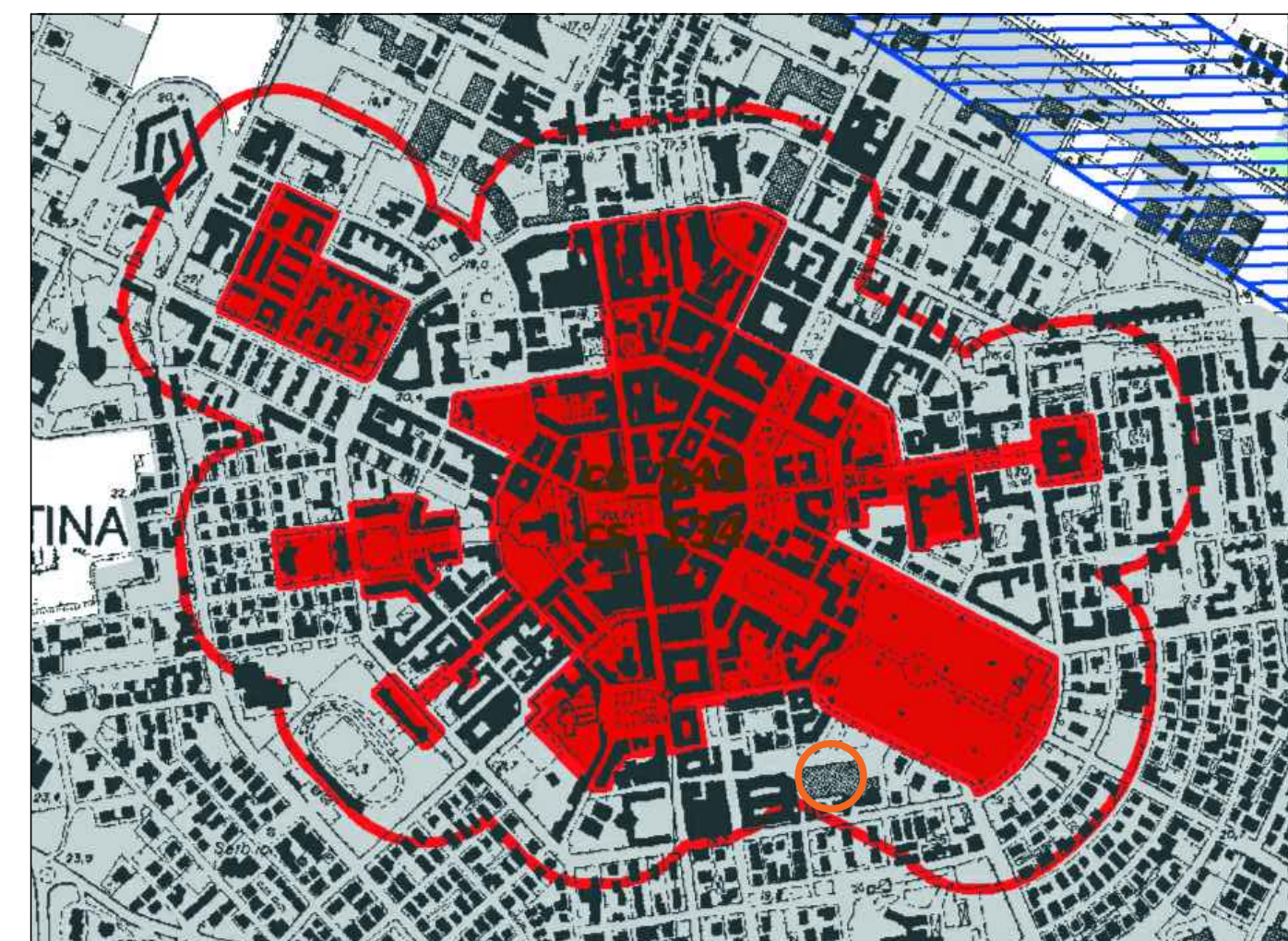
INQUADRAMENTO URBANISTICO E  
CARATTERISTICHE SPAZIALI E  
FUNZIONALI DELL'INTERVENTO

TAV. 0	scala	data	aggiornamento
ARCHITETTONICO	1:200	Luglio / 2017	Settembre / 2017

COMUNE DI LATINA



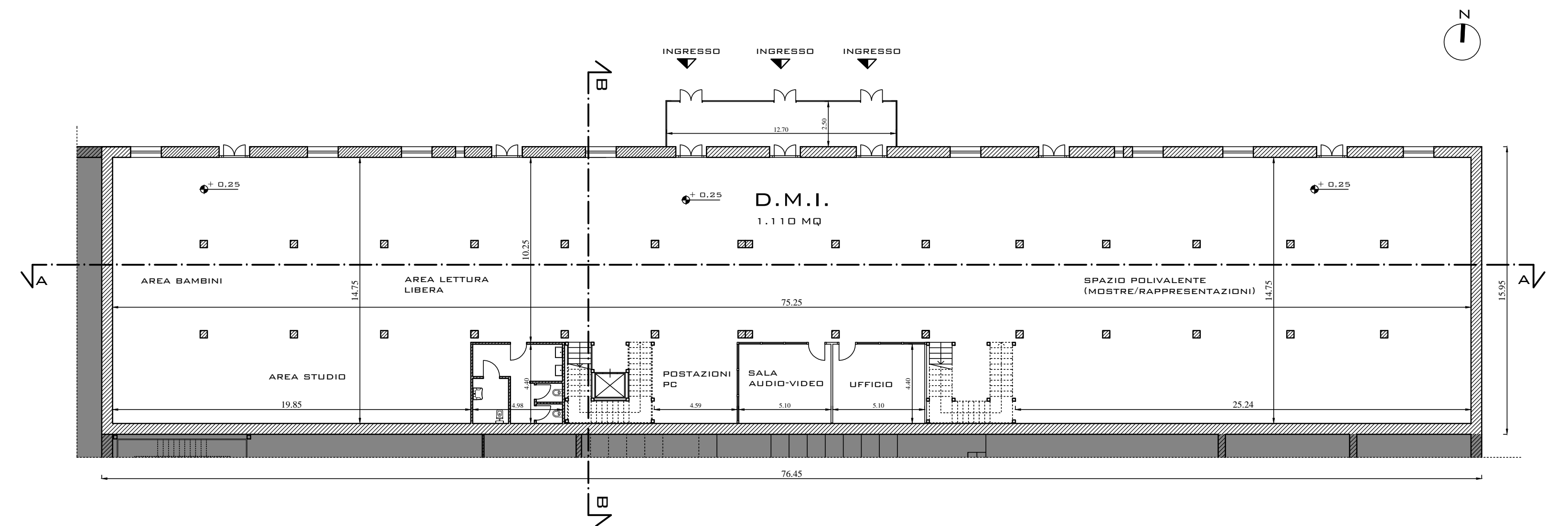
STRALCIO P.R.G. 1:10.000



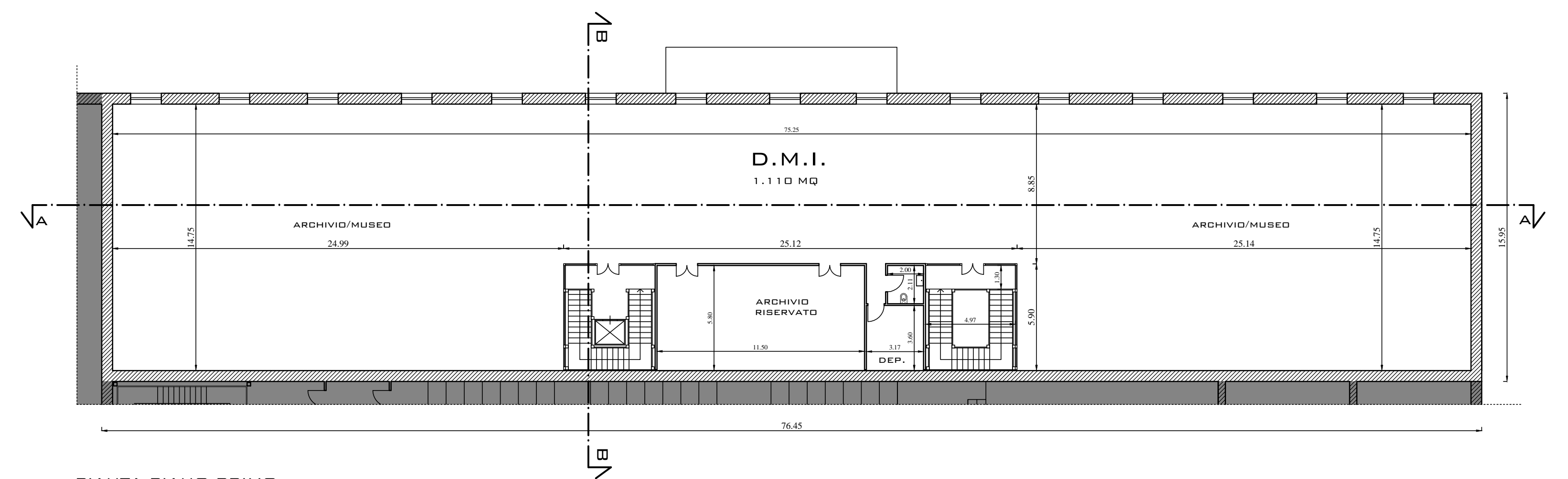
STRALCIO P.T.P.R. 1:10.000



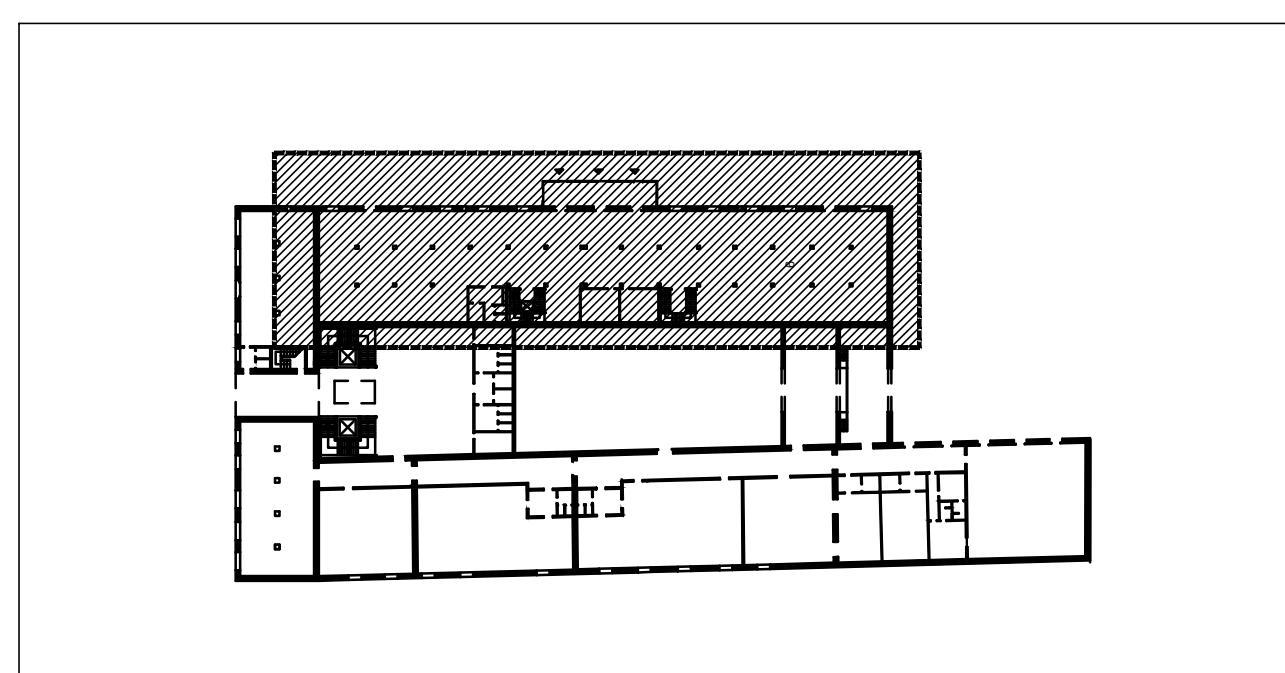
PLANIMETRIA CATASTALE 1:2.000



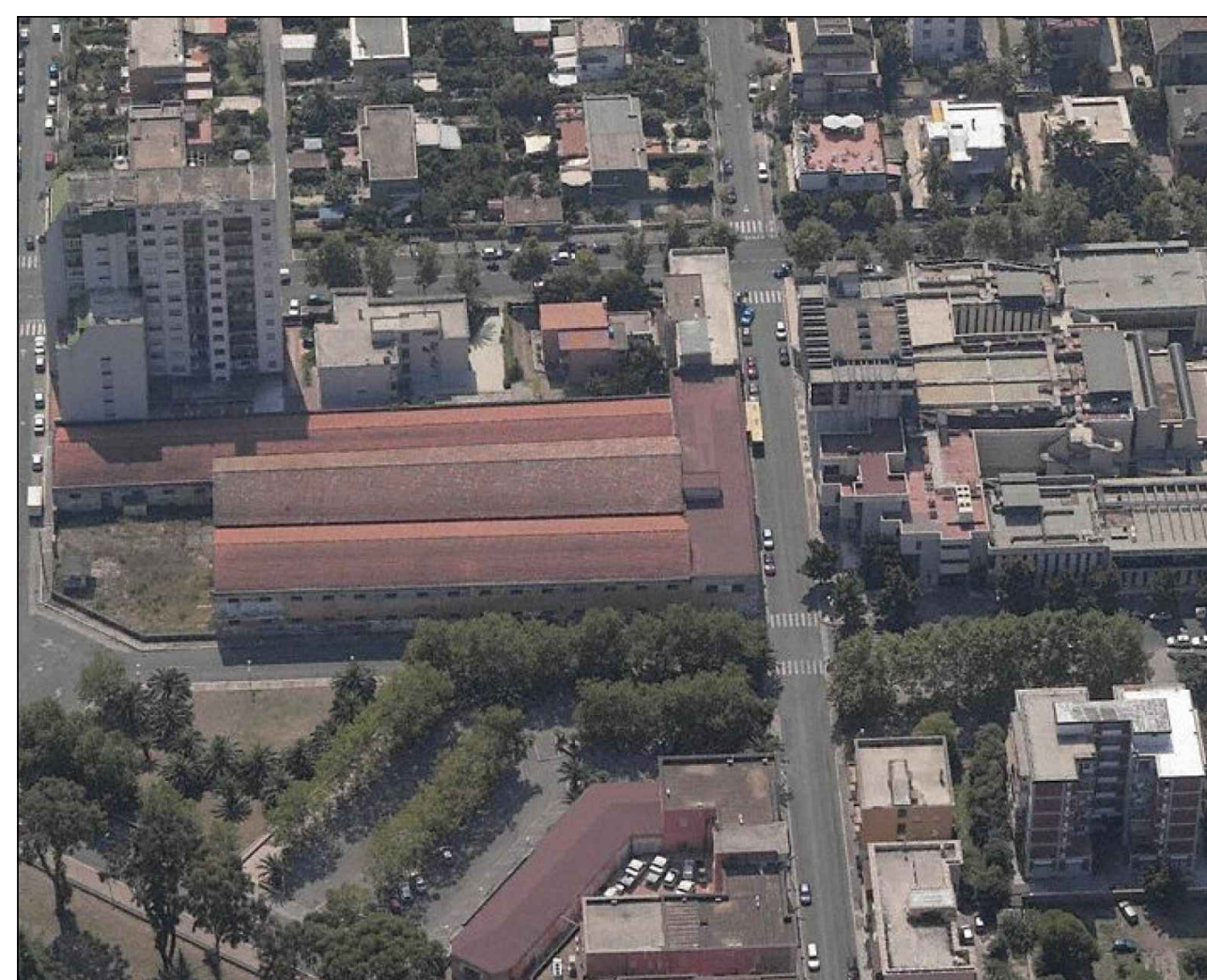
PIANTA PIANO TERRA



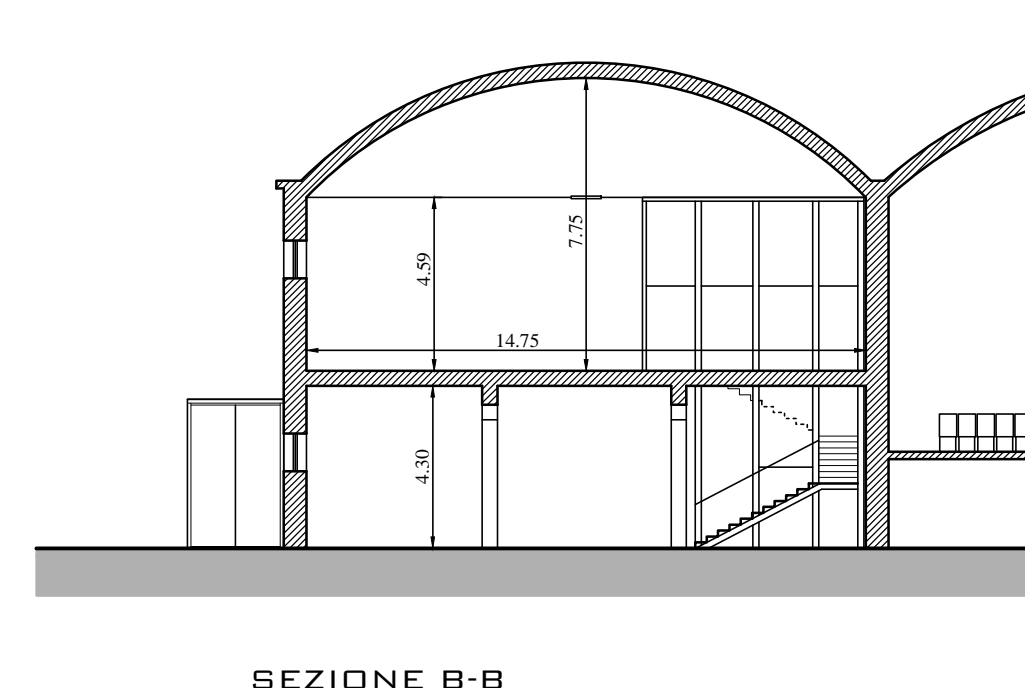
PIANTA PIANO PRIMO



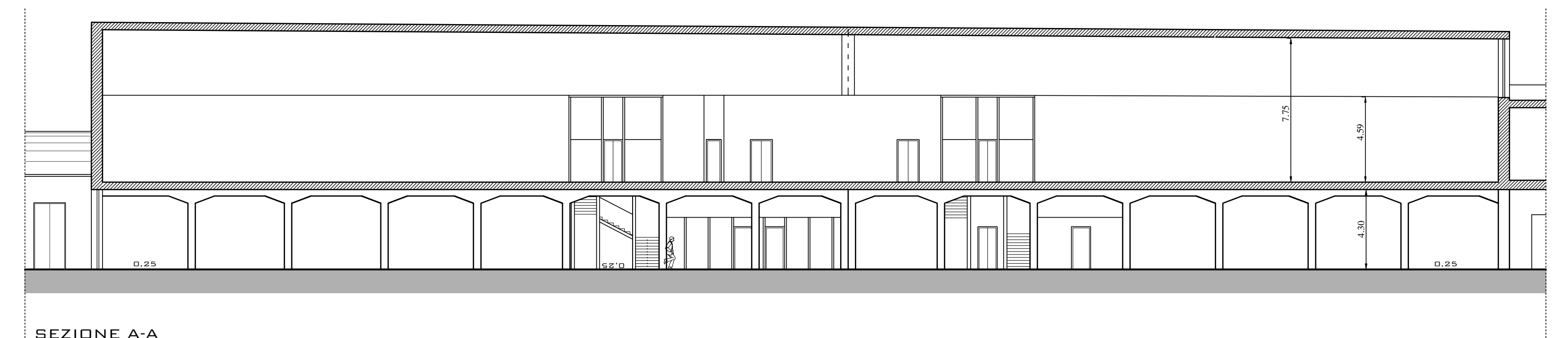
KEY PLAN



VISTA DALL'ALTO



SEZIONE B-B



SEZIONE A-A